



Dane aktualne na dzień: 16-06-2026 22:31

Link do produktu: <https://pajm.pl/weibang-wbbc537scv-kosiarka-spalinowa-53cm-do-wysokich-traw-z-napedem-regulowanym-silnik-loncin-lc1p70fc-p-34965.html>



WEIBANG WBBC537SCV Kosiarka spalinowa 53cm do wysokich traw z napędem regulowanym, silnik Loncin LC1P70FC

Cena brutto	4 749,00 zł
Cena netto	3 860,98 zł
Dostępność	W naszym magazynie na wyczerpaniu - do 3 j.m.
Czas wysyłki	Od 2h dla produktów w naszym magazynie, produkty na zamówienie - zależnie od dostępności u dostawcy
Numer katalogowy	WBBC537SCV_CE
Kod producenta	WBBC537SCV
Producent	Weibang

Opis produktu

WBBC 537 SCV Kosiarka spalinowa WEIBANG

To nowość w ofercie firmy Weibang, jest to kosiarka mulcząca przeznaczona do koszenia nieużytków, a równocześnie tania w stosunku do cen kosiarek bijakowych

Jest szczególnie przydatna w sadach oraz na łąkach. Dzięki szerokości tnącej wynoszącej 530 mm, kosiarka jest w stanie szybko i efektywnie kosić duże powierzchnie. Wyposażona jest w silny napęd oraz 3-biegową skrzynię biegów, co zapewnia lepszą adaptacyjność do różnego rodzaju terenów. Możliwość wyboru biegu umożliwia dostosowanie prędkości jazdy do warunków na terenie oraz rodzaju roślinności

Kosiarka wyposażona jest w profesjonalny silnik spalinowy Loncin o poj. 196 cm³ przeznaczona jest do koszenia trawników o powierzchni nawet do 3000m². 3 biegowa profesjonalna przekładnia w połączeniu z przeniesieniem napędu poprzez wał kardana czyni z niej kosiarkę przeznaczoną do najtrudniejszych zadań.

Zalety kosiarki **WBBC537 SCV**:

- Profesjonalna 3-biegowa skrzynia, metalowe koła zębate pozwalają na prace w trudnych warunkach
- Opatentowany wałek napędowy, bardziej niezawodny i trwały
- Centralny panel sterujący
- Niezwykle trwała przekładnia

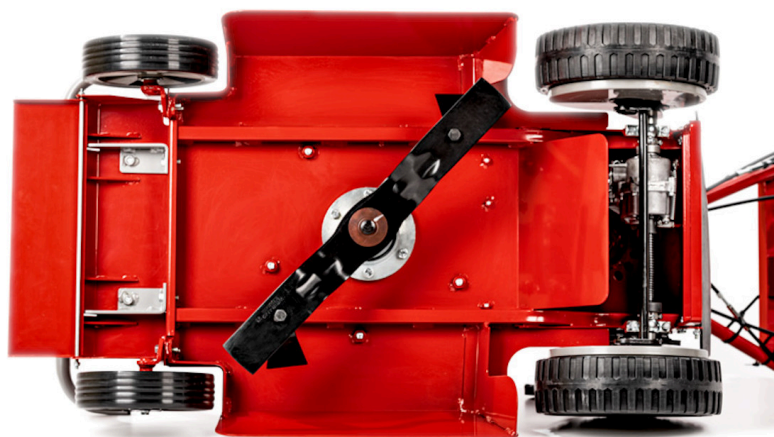
Firma Weibang zmienia kolorystykę tego produktu na kolor szary:



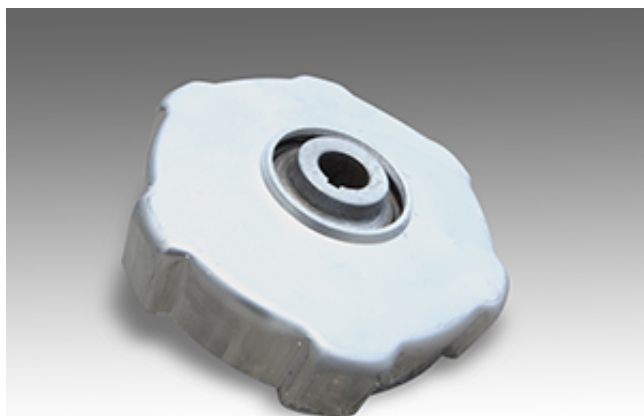
Kierownicę można regulować, bardzo masywne koła z agresywnym bieżnikiem na kołach napędowych pozwalają na pracę w trudnym terenie:



Ostrza tnące zostały zaprojektowane do pracy w najtrudniejszych warunkach:



Specjalnie zaprojektowane do tego modelu sprzęgło noża tnącego:



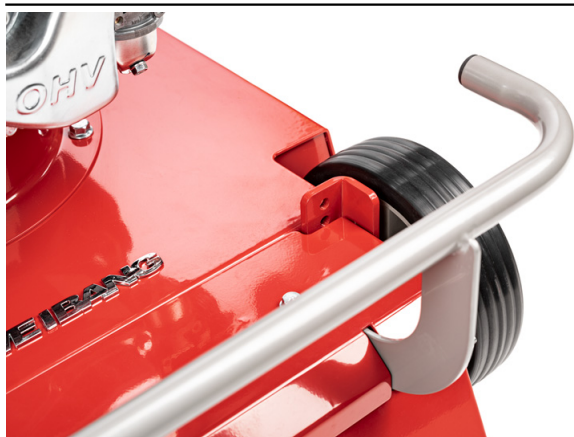
Kierownicę można regulować tak w poziomie:



Jak i w pionie:



Na wyposażeniu również masywny zderzak:



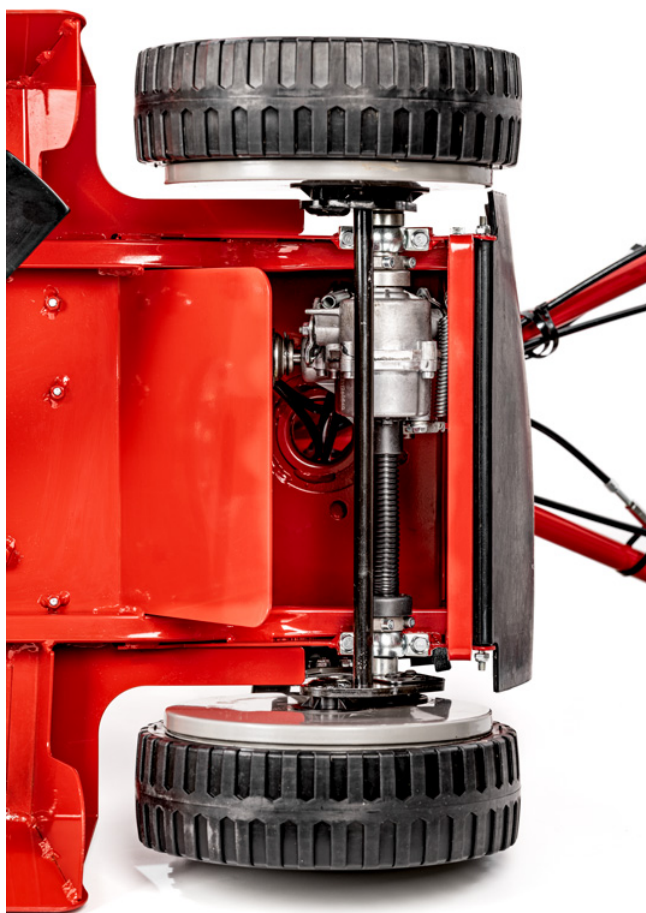
Koła napędowe są wyposażone w agresywny bieżnik, a fartuch gumowy zabezpiecza operatora:



6 - stopniowa centralna regulacja wysokości pozwala na zmianę wysokości tylnych kół w zakresie 15-90mm, przednie koła mają niezależną regulację:



Przekładnia napędowa została wykonana z najwyższej jakości komponentów, producent zapewnia, że wytrzyma nawet 800 godzin pracy:



Sercem kosiarki jest sprawdzony silnik Loncin dedykowany dla firmy Weibang:



Czytaj więcej

Dane techniczne

Marka:	Weibang
Producent silnika:	Loncin
Model silnika:	1P70
Pojemność silnika w cm ³	196
Moc użyteczna urządzenia:	3,4 kW
Szerokość robocza w cm (szerokość cięcia):	53
Obroty ostrza tnącego na min	3600
Typ ostrza tnącego:	Nóż mulczujący
Ilość ostrzy tnących:	1 ale z 4 krawędziami tnącymi
Mocowanie ostrza tnącego:	Piasta z podkładkami ciernymi zabezpieczająca wał przed skrzywieniem
Napęd kół:	Tak kół tylnych 3 stopniowy w zakresie 1 bieg 2,45km/h, 2 bieg 3,02km/h, 3 bieg 3,67km/h
Sposób przekazania napędu	Walek
Rozmiar kół przód / tył:	20 cm / 26,25 cm
Łożyska kół:	Tak
Materiał obudowy:	Stal
Regulacja wysokości koszenia:	Tylnych kół 6 stopni , przednie koła niezależna regulacja
Zakres regulacji wysokości koszenia w mm:	15-90



Kosz pojemność w litrach:	Brak
Materiał kosza:	Nie dotyczy
Funkcje w standardzie:	Mulczowanie
Waga netto w kg:	75,4
Poziom natężenia hałasu	100 db
Zalecana max powierzchnia robocza m ²	3000
Wymiary po złożeniu w mm dł / szer / wys	1594x605x1107

Dane techniczne silnika

Firma Loncin jest chińskim producentem silników i urządzeń, które zdobyły uznanie użytkowników na całym świecie. Silniki serii LC1P charakteryzują się łatwym uruchomieniem, prostą obsługą, dużą mocą i zgodnością z normami środowiskowymi.

Firma Loncin dostarcza silniki bardzo dobrej jakości, i zapewnia dostęp do części do swoich produktów. Loncin jest producentem, który jest w stanie zapewnić pełną gamę silników z wałem poziomym i pionowym, z czego produkty z wałem pionowym obejmują silniki o pojemności 140-803 cm³.

Zapewnia klientom na całym świecie kompleksowe rozwiązania w zakresie zasilania ogólnego i służy jako dostawca profesjonalnych, niskoemisyjnych, kompletnych produktów i usług energetycznych.

Firma Loncin stale dostarcza znanym na całym świecie markom - AL-KO, Atlas Copco, GGP, Husqvarna, E-Mark, Oleo-Mac, Stihl, Stiga Toro i wielu innym - miliony silników bardzo dobrej jakości.

Są szeroko stosowane w kosiarkach, traktorkach ogrodowych, generatorach, myjkach spalinowych, mini glebogryzarkach i innych maszynach.

LC1P70FC LONCIN Silnik spalinowy opis i zalety:

- Silnik 4-suwowy 1-cylindrowy, chłodzony powietrzem, OHV, norma spalania EURO 5
- Bardzo duża moc (aż 6,5KM przy 3600obr/min)
- Automatyczne ssanie - bardzo łatwy rozruch
- Brak pompki wspomagającej uruchamianie
- Żeliwna tuleja cylindra
- Łożysko górne wału korbowego
- Małe spalanie
- Podwójny system filtracji powietrza (Filtr papierowy + wstępny filtr gąbkowy)

Producent	Loncin
Model silnika:	LC1P70
Typ silnika	1-cylindrowy, chłodzony powietrzem OHV, benzynowy
Standard emisji spalin	Euro 5
Pojemność skokowa silnika w cm ³	196 cm ³
Max moc silnika stara norma przeliczania*	4.8kW(6.5KM)/3600rpm
Max moc silnika nowa norma przeliczania*	4.0kW(5.44KM)/3600rpm
Moment obrotowy	12,0 Nm / 2500rpm
Średnica cylindra x skok tłoka	70mm×51mm
Smarowanie	Rozbryzgowo
System filtracji powietrza	Podwójny (filtra powietrza papierowy + wstępny gąbkowy)
System rozruchu	Ręczny - linką rewersyjną
Ssanie	Automatyczne
Pojemność miski olejowej w litrach	0.6
Pojemność zbiornika paliwa w litrach	1
Waga netto w kg	12.8
Wymiary (Dł. x Szer. x Wys.) w mm	385×358×278

* Aktualna norma przeliczania mocy silnika jest przeprowadzana z założonym tłumikiem oraz filtrem powietrza, dlatego też aktualnie podawane moce silnika są niższe niż poprzednio podawane, silniki się

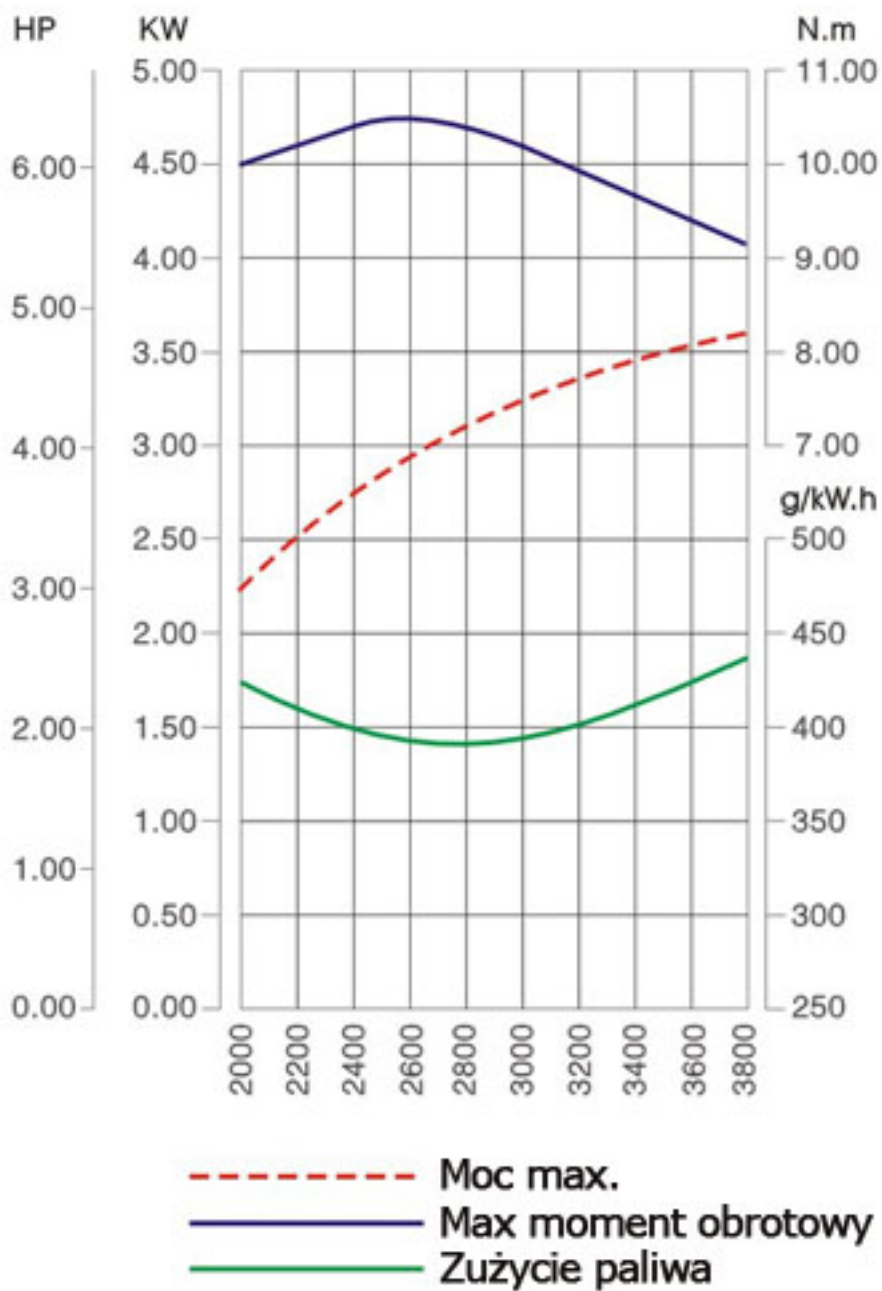


nie zmienić.

Silnik w wersji stosowanej w Weibangach (zdjęcie poglądowe):



Wykres mocy / momentu / spalania



W skład dostawy wchodzi

- 1 x **Kompletne urządzenie**, podane w nagłówku oferty, z wyposażeniem opisanym w zakładkach opisie i danych technicznych, **oraz wszystkimi akcesoriami które standardowo dołącza producent**, (typu klucze do montażu, do odkręcenia świecy itp.)
- 1 x Instrukcja obsługi
- 1 x Karta gwarancyjna



Dostawa nie zawiera oleju koniecznego do jego uruchomienia, możesz go dokupić wybierając spośród produktów z zakładki akcesoria.

Pojemność miski oleju tego agregatu to 0,6 litra

Zalecamy 1 wymianę oleju do 5 godzin pracy (im szybciej tym lepiej), następne wymiany zgodnie z instrukcją obsługi

Katalogi, cenniki, ulotki, certyfikaty, warunki gwarancji

Umożliwiamy pobranie katalogów, ulotek, oraz cenników, najczęściej od tych cen udzielamy rabatów handlowych, zapraszamy do składania zapytań na produkty, których nie ma na naszej stronie.

Poniższe linki służą do pobierania , i/lub wyświetlenia wybranego pliku , oraz przekierowujemy do katalogów online producenta.

[2023 Cennik Cedrus](#)

[2023 Katalog Cedrus](#)

[Warunki gwarancji Cedrus](#)