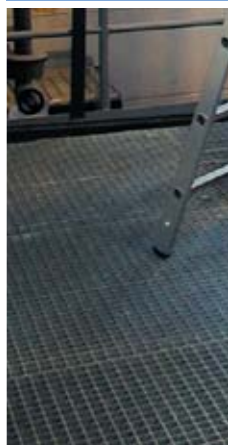


STABILO®
Professional

Drabina dwustronna ze szczablami

Wytrzymała dwustronna drabina aluminiowa do, elastycznego zastosowania.

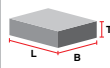
- + przeguby i pasy mocowane śrubami
- + antypoślizgowe, z każdej strony profilowane, szczable o głębokości 30 mm
- + antypoślizgowe stopki (SafetyCap)
- + wytrzymałe, wpustowe połączenia szczabli z podłużnicami
- + wsporniki zwiększające stabilność
- + zawlecзки zabezpieczające w czasie transportu



Akcesoria:



Stopki od-
prowadza-
jące prąd



Ilość stopni			2 x 6	2 x 7	2 x 8	2 x 10	2 x 12	2 x 14	2 x 16	2 x 18	
1		A do ok.	w m	3,05	3,30	3,55	4,10	4,60	5,10	5,75	6,25
		B ok.	w m	1,05	1,30	1,55	2,10	2,60	3,10	3,75	4,25
2		C ok.	w m	1,80	2,05	2,35	2,90	3,45	4,05	4,60	5,15
		D ok.	w m	1,65	1,95	2,20	2,70	3,25	3,75	4,40	4,95
Ciężar produktu ok.		w kg	6,3	7,5	8,5	10,7	13,5	16,5	19,5	22,5	
		Szerokość (B) ok.	w m	0,57	0,59	0,63	0,69	0,70	0,82	0,85	0,91
		Głębokość (T) ok.	w m	0,14	0,14	0,14	0,14	0,14	0,14	0,15	0,15
		Długość (L) ok.	w m	1,80	2,10	2,40	2,95	3,50	4,05	4,60	5,15
Nr kat.			124906	124913	124920	124937	124944	124951	180174	6801753	



Zwróć uwagę na ten znak!

Wszystkie nasze produkty linii profesjonalnej oznaczone są taką naklejką już w zakładzie produkcyjnym ułatwiając prowadzenie dokumentacji kontrolnej.



Stopka odprowadzająca prąd (para)

- + rezystancja <math>< 106 \Omega/m</math>
- + zgodne z normą DIN EN 13463-1

Wymiar podł.	Nr kat.
64 x 25	212597
77 x 25	212603
97 x 25	212610



Odprowadzająca prąd stopka do stabilizatora

- + rezystancja <math>< 106 \Omega/m</math>
- + zgodne z normą DIN EN 13463-1

Wymiar podł.	Nr kat.
64 x 25	212627

