



Dane aktualne na dzień: 09-06-2026 06:11

Link do produktu: <https://pajm.pl/fh9000r-fogo-agregat-pradotworczy-p-8251.html>



## FH9000R FOGO Agregat prądowórczy 400V/230V 8,5kVA/5,0kW AVR silnik na PB Honda GX390

Cena brutto	<b>7 255,00 zł</b>
Cena netto	<b>5 898,37 zł</b>
Dostępność	<b>W naszym magazynie od 3 do 5 j.m.</b>
Czas wysyłki	<b>Od 2h dla produktów w naszym magazynie, produkty na zamówienie - zależnie od dostępności u dostawcy</b>
Numer katalogowy	<b>FH9000R</b>
Kod producenta	<b>FH 9000 R</b>
Producent	<b>Fogo</b>

### Opis produktu

#### Agregat prądowórczy FH 9000 R Nr art. 36770

W agregatach FOGO z silnikami benzynowymi stosowane są wyłącznie profesjonalne silniki dla wymagających odbiorców. Zarówno silniki **B&S Vanguard**, jak i **Honda**, objęte są rozszerzoną **trzyletnią gwarancją dla przedsiębiorców i konsumentów**. Stosowane w nich silniki spełniają europejskie normy emisji spalin EURO 2 oraz najbardziej restrykcyjne amerykańskie CARB 3 oraz EPA 3. Gwarancja na silniki Honda obejmuje 28 państw UE a także Islandię, Norwegię, Szwajcarię, Ukrainę i Turcję.

**Agregaty prądowórcze na ramie** to urządzenia o prostej konstrukcji, w której zespół prądowórczy jest zamontowany na stelażu rurowym, pełniącym funkcję ochronną oraz umożliwiającym łatwe przenoszenie.

- Unowocześniony i praktyczny w każdym centymetrze agregat prądowórczy FOGO FH 9000 R jest propozycją dla ludzi wymagających, ceniących sobie przede wszystkim praktyczne i bezpieczne zastosowanie na co dzień.
- Produkt wysokiej jakości, posiadający silnik spalinowy znanego producenta, marki Honda.
- Rozwiązanie to spełnia wszystkie niezbędne normy Unii Europejskiej oraz Federacji Rosyjskiej.
- Agregat prądowórczy zaprezentowany poniżej waży jedynie 76 kilogramów i posiada napięcie trój i jednofazowe (400V i 230V).  
Produkt wysokiej klasy doskonale sprawdza się w wielu branżach, takich jak przemysł, usługi, budownictwo- co sprawia, że jest jednym z bardziej popularnych rozwiązań na rynku.
- Dedykowany głównie do pomp i pieców elektrycznych, radzi sobie przy zasilaniu oświetlenia czy też urządzeń i narzędzi elektrycznych.
- Posiada trzyletnią gwarancję producenta, dzięki czemu daje poczucie bezpieczeństwa użytkownikowi.
- Wyposażono go w praktyczne wskaźniki, takie jak termiczny wyłącznik czy wskaźnik poziomu oleju.
- Cyfrowa regulacja napięcia  $\pm 1,5\%$  na każdej fazie
- Niski poziom zakłóceń THD  $\leq 6\%$
- Prąd startowy prądnicy 300 %
- Klasa izolacji prądnicy H
- Stopień ochrony prądnicy IP 23

#### Wyposażenie standardowe:

- Cyfrowy AVR
- Gniazdo 400 V 16 A
- Gniazdo 230 V 16 A
- Zabezpieczenie przeciążeniowe



- Czujnik poziomu oleju

#### Wyposażenie opcjonalne:

- Wąż do spalin Nr art. 15876
- Przyłącze węża do spalin Nr art. 10118
- Licznik czasu pracy Nr art. 23300
- Zestaw transportowy Nr art. 34994
- Pakiet serwisowy (filtr powietrza, świeca zapłonowa, olej silnikowy) Nr art. 16582

#### Normy i Dyrektywy:

- 2000/14/WE Dyrektywa Emisji Hałasu wraz ze zmianą 2005/88/WE
- 2006/42/WE Dyrektywa Maszynowa
- 2014/35/WE Dyrektywa Niskiego Napięcia
- 2014/30/WE Dyrektywa Kompatybilności Elektromagnetycznej

#### Stabilizacja napięcia:

Agregat FH9000R został wyposażony w cyfrową (digital) stabilizację AVR o bardzo dużej skuteczności  $\pm 1,5\%$  na każdej fazie

## Dane techniczne

Częstotliwość 50 Hz  
Napięcie 400 / 230 V  
Moc 3~ maks. / znam. 8,5 kVA / 7,7 kVA (cos  $\phi$  0,8)  
Prąd znamionowy 3~ 11,2 A  
Moc 1~ maks. / znam. 5,0 kW / 4,5 kW  
Prąd znamionowy 1~ 19,6 A  
Silnik Honda  
Model GX 390  
Pojemność 389 cm<sup>3</sup>  
Chłodzenie Powietrze  
Cylindry 1  
Takt 4  
Miska oleju 1,1 L  
Rozruch Manualny  
Paliwo Benzyna  
Zbiornik 6,1 L  
Spalanie (moc 75 %) 2,7 L / h  
Hałas Lwa 97 dB(A)  
Waga 76 kg  
Długość 790 mm  
Szerokość 580 mm  
Wysokość 505 mm

## Dane techniczne silnika

### Silniki Honda z wałem poziomym seria GX

Honda jest rozpoznawana jako lider w projektowaniu i produkcji solidnych i technologicznie zaawansowanych 4-suwowych silników benzynowych.

Górnozaworowe silniki OHV są lekkie i ekonomiczne ze zoptymalizowanym zużyciem paliwa.

Seria profesjonalnych silników GX to:

Wytrzymałość: najwyższa jakość wykonania i użytych materiałów, technologia ohv

Moc: najwyższa moc osiągnięta z pojemności silnika

Żywotność: wszystkie podzespoły zaprojektowane do pracy ciągłej w ciężkich warunkach.

Ekonomia: najniższe zużycie paliwa w swojej klasie

Łatwy rozruch: zastosowany system dekompresji

Ekologia: spełnia wszystkie światowe normy



Model GX 390UT1 VSD7 OH (agregat) 11,0 KM (moc wg. starej normy to 13KM)  
Typ silnika czterosuwowy, górnoszaworowy OHV, chłodzony powietrzem, poziomy wał  
Typ cylindra stal  
Typ wału poziomy  
Pojemność skokowa 389 cm<sup>3</sup>  
Średnica x skok 88 x 64 mm  
Kompresja 8,0 : 1  
Moc max. 8,2 kW (11,0 KM) / 3600 obr-1  
Moc ciągła 6,0 kW (8,0 KM) / 3000 obr-1 6,6 kW (8,9 KM) / 3600 obr-1  
Max moment obrotowy 25,1 Nm / 2,56 kgm / 2500 obr-1  
Zapłon elektroniczny  
Rozruch ręczny (opcja: starter elektryczny)  
Pojemność zbiornika paliwa 6,10 l  
Zużycie paliwa 3,7 l/h / 3600 obr-1  
Pojemność miski olejowej 1,1 l  
Wymiary (dł x szer x wys) 405 x 450 x 443 mm  
Masa 31,0 kg





## W skład dostawy wchodzi

- 1 x Kompletny agregat prądowłrczy podany w nagłówku oferty, z wyposażeniem opisanym w zakładce dane techniczne
- 1 x Instrukcja obsługi
- 1 x Karta gwarancyjna

**W skład dostawy NIE wchodzi olej konieczny do pierwszego zalania komory silnika agregatu, (agregaty wysyłamy "suche") wybierz olej dostępny w powyższej zakładce akcesoria, i dodaj do koszyka, do tego modelu potrzebujesz 1,1 litra oleju silnikowego, każdy typ oleju pokazany w tej zakładce może być stosowany z tym agregatem.**

**Zalecamy 1 wymianę oleju do 5 godzin pracy (im szybciej tym lepiej), następne wymiany zgodnie z instrukcją obsługi**

**Dla pełnego wykorzystania możliwości agregatu, zalecamy dokupienie wtyczki 32A 230V 3 piny, która jest również dostępna w zakładce akcesoria**

**PRODUKT Z RACJI WAGI WYSYŁAMY NA PALECIE FIRMĄ KURIERSKĄ, LUB JEŚLI ZAKUP JEST BLISKO NASZEJ SIEDZIBY DOSTARCZAMY WŁASNYM TRANSPORTEM**

## Katalogi, cenniki, ulotki, warunki gwarancji

Umożliwiamy pobranie katalogów, ulotek, oraz cenników, najczęściej od tych cen udzielamy rabatów handlowych, zapraszamy



do składania zapytań na produkty, których nie ma na naszej stronie.

Poniższe linki służą do pobierania , i/lub wyświetlenia wybranego pliku , oraz przekierowujemy do katalogów online producenta.

[2023 Cennik agregatów prądotwórczych Fogo z silnikiem Honda](#)

[2023 Cennik agregatów prądotwórczych Fogo z silnikiem Rato](#)

[2023 Cennik agregatów prądotwórczych Fogo z IP54](#)

[2023 Cennik agregatów prądotwórczych Fogo z silnikiem B&S](#)

[2023 Cennik motopomp Koshin](#)

[2023 Cennik wentylatorów oddymiających Fogo](#)

[2023 Cennik agregatów prądotwórczych AgroVolt by Fogo napędzanych WOM](#)

[2021 Katalog Fogo](#)

[2023 Katalog agregatów prądotwórczych AgroVolt by Fogo napędzanych WOM](#)

[Warunki sprzedaży i gwarancji Fogo](#)

[Instrukcja agregatów prądotwórczych AgroVolt by Fogo napędzanych WOM](#)

[Instrukcja silnika agregatów prądotwórczych](#)

## Gwarancja:

- 24 miesiące z silnikiem MITSUBISHI i HONDA \*

- 500 motogodzin z silnikiem MITSUBISHI i HONDA \*

\* przy równoczesnym zamówieniu do agregatu licznika motogodzin, wtedy w zależności od, tego co nastąpi wcześniej, okres użytkowania 2 lata, lub 500 motogodzin

- 12 miesięcy, w przypadku zamówienia, bez licznika motogodzin

- 12 miesięcy z silnikiem FOGO

- 36 miesięcy z silnikiem Briggs&Stratton

### Warunki przedłużonej gwarancji na agregaty prądotwórcze napędzane silnikami HONDA:

Silnik Honda podlegają przedłużonej gwarancji pod warunkiem wykonywania corocznych odpłatnych przeglądów a autoryzowanym serwisie urządzeń Honda :

Konsument do 36 miesięcy

Przedsiębiorca do 36 miesięcy

- **Szczegółowe warunki gwarancji na poniższym linku** ( Kliknij w logo 3 year warranty)



Chcesz wiedzieć jak dobrać agregat zapraszamy do naszego poradnika:

[Poradnik kliknij w niego](#)

## SŁOWNIK:

Wyjaśnienie skrótów w oznaczeniach produktów FOGO:

F - oznaczenie producenta "FOGO" Czyli początek oznaczenia F bez dodatkowej litery, będzie oznaczało, agregat z silnikiem Fogo - czyli najczęściej z Rato

H - producent silnika "HONDA" Czyli początek oznaczenia FH będzie oznaczało, agregat z silnikiem Honda

M - producent silnika "MITSUBISHI" Czyli początek oznaczenia FM będzie oznaczało, agregat z silnikiem Mitsubishi

V - producent silnika "B&S" Ilinia VANGUARD Czyli początek oznaczenia FV będzie oznaczało, agregat z silnikiem Briggs & Stratton

E - agregat wyposażony w elektryczny rozruch, litera występuje na końcu oznaczenia, np FH9000E



R - agregat z AVR (system stabilizacji napięcia), dla agregatów z gniazdem 400V stabilizacja na wszystkich 3 fazach, litera występuje na końcu oznaczenia, np FH9000R  
C - agregat zabudowany / wyciszony, litera występuje na końcu oznaczenia, np FV10001CRA

A - agregat przystosowany do pracy w trybie automatycznym, w zestawie SZR, litera występuje na końcu oznaczenia, np FV10001CRA

T - duży zbiornik, litera występuje na końcu oznaczenia, np FV13000TRE

W - agregat z modułem spawalniczym, litera występuje na końcu oznaczenia, np FM9220W

UWAGA! oznaczenie dla prądu trójfazowego 1 kVA = 0,8 kW np.: agregat FH7000 > 3~ / 7kVA = 5,8 kW

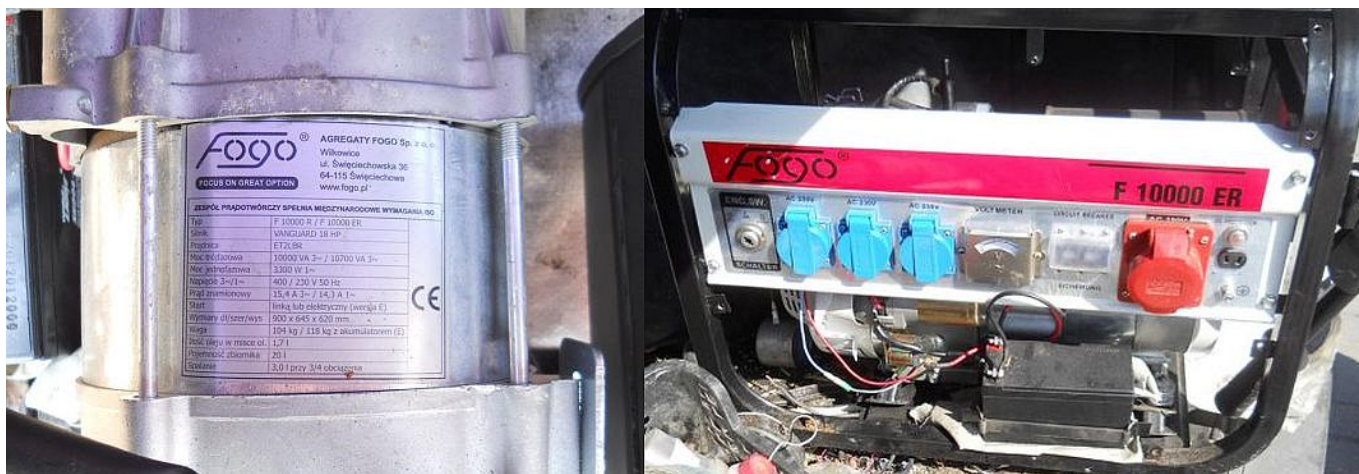
### UWAGA NA PODRÓBKI FOGO !!!!

Ostrzegamy, że w ostatnim czasie na rynku pojawiły się podróbki agregatów przenośnych naszej marki (w szczególności FH7001).

Podrobione urządzenia wyposażone są w nieoryginalne silniki!

Nieudolnie naśladują technologię, kolorystykę, motywy wzornicze, oraz logotypy wykorzystywane w produkcji agregatów Fogo.

**Poniższe zdjęcia nie mają nic wspólnego z agregatami Fogo oprócz nazwy**



Po raz kolejny jesteśmy zobowiązani ostrzec Państwa przed podróbkami agregatów produkcji Fogo. Podrobione urządzenia w prymitywny sposób naśladują technologię, wzornictwo, kolorystykę, a także wzorec logotypowy stosowane w procesie produkcji agregatów Fogo.

