



Dane aktualne na dzień: 12-06-2026 07:53

Link do produktu: <https://pajm.pl/fh6001r-fogo-agregat-pradotwoczy-p-8215.html>



## FH6001R FOGO Agregat prądowórczy 230V 6,2kW AVR silnik na PB Honda GX390

Cena brutto	<b>5 499,00 zł</b>
Cena netto	<b>4 470,73 zł</b>
Dostępność	<b>Na zamówienie</b>
Czas wysyłki	<b>Od 2h dla produktów w naszym magazynie, produkty na zamówienie - zależnie od dostępności u dostawcy</b>
Numer katalogowy	<b>FH6001R</b>
Kod producenta	<b>FH6001R</b>
Producent	<b>Fogo</b>

### Opis produktu

#### FH6001R Agregat prądowórczy

W agregatach FOGO z silnikami benzynowymi stosowane są wyłącznie profesjonalne silniki dla wymagających odbiorców. Zarówno silniki **B&S Vanguard**, jak i **Honda**, objęte są rozszerzoną **trzyletnią gwarancją dla przedsiębiorców i konsumentów**. Stosowane w nich silniki spełniają europejskie normy emisji spalin EURO 2 oraz najbardziej restrykcyjne amerykańskie CARB 3 oraz EPA 3. Gwarancja na silniki Honda obejmuje 28 państw UE a także Islandię, Norwegię, Szwajcarię, Ukrainę i Turcję.

**Agregaty prądowórcze na ramie** to urządzenia o prostej konstrukcji, w której zespół prądowórczy jest zamontowany na stelażu rurowym, pełniącym funkcję ochronną oraz umożliwiającym łatwe przenoszenie.

- FOGO FH 6001 R Nr art. 28156 to jedno z najczęściej wybieranych przez naszych klientów urządzeń.
- Solidna, zwarta obudowa sprawia, że agregat świetnie nadaje się do pracy w terenie, nawet w niesprzyjających warunkach.
- Mocny, bezawaryjny silnik uznanej marki Honda osiąga moc znamionową rzędu 5,6 kVA przy niewielkim spalaniu utrzymującym się na poziomie 2,7 l/h (przy 75% mocy).
- Zasilany benzyną, uruchamiany za pomocą linki.
- Agregat jest urządzeniem jednofazowym, przygotowanym do pracy stacjonarnej, jak i mobilnej.
- Sprzęt został wyposażony w jedno gniazdo typu 16A 230 VAT Schuko oraz jedno gniazdo typu 32A 3P IP 44.
- Pojemny zbiornik paliwowy pozwala na kilka godzin nieprzerwanej pracy.
- Dodatkowo w urządzeniu zamontowano wyłącznik termiczny i czujnik poziomu oleju.
- Producent przewidział możliwość dalszej rozbudowy sprzętu poprzez opcjonalne dodanie licznika czasu pracy, zestawu uziemiającego i wielu innych.
- Fogo FH 6001 R to sprzęt, który z pewnością nie zawiedzie i spełni swoje zadanie niezależnie od okoliczności.

:

- **Regulacja napięcia +1 / -1 %**
- **Niski poziom zakłóceń THD ≤ 6 %**
- **Prąd startowy prądnicy 300 %**
- **Klasa izolacji prądnicy H**
- **Stopień ochrony prądnicy IP 23**

#### Wyposażenie standardowe:

- **AVR**



- 
- **1 x Gniazdo 230 V 16 A**
  - **1 x Gniazdo przemysłowe 230V 32 A**
  - **Zabezpieczenie przeciążeniowe**
  - **Czujnik poziomu oleju**

#### Wyposażenie opcjonalne:

- **Licznik czasu pracy Nr art. 23300**
- **Zestaw transportowy Nr art. 28807**
- **Przyłącze węża do spalin Nr 10118**
- **Wąż do spalin Nr art. 15876**

#### Normy i Dyrektywy:

- **2000/14/WE Dyrektywa Emisji Hałasu wraz ze zmianą 2005/88/WE**
- **2006/42/WE Dyrektywa Maszynowa**
- **2014/35/UE Dyrektywa Niskiego Napięcia**
- **2014/30/UE Dyrektywa Kompatybilności Elektromagnetycznej**

#### Dane techniczne

- **Częstotliwość:** 50 Hz
- **Napięcie:** 230 V
- **Moc maksymalna:** 6,2 kW
- **Moc znamionowa:** 5,6 kW
- **Prąd znamionowy:** 24,3 A
- **Silnik** Honda
- **Model** GX390
- **Pojemność** 390 cm<sup>3</sup>
- **Chłodzenie** Powietrze
- **Cylindry** 1
- **Takt** 4
- **Miska oleju** 1,1 L
- **Rozruch** Manualny
- **Paliwo** Benzyna
- **Zbiornik** 6,1 L
- **Spalanie (moc 75 % / moc 100 % )** 2,7 / 3,5 L / h
- **Hałas Lwa** 97 dB(A)
- **Waga** 69 kg
- **Długość:** 790 mm
- **Szerokość:** 580 mm
- **Wysokość:** 505 mm

#### Dane techniczne silnika



## Silniki Honda z wałem poziomym seria GX

Honda jest rozpoznawana jako lider w projektowaniu i produkcji solidnych i technologicznie zaawansowanych 4-suwowych silników benzynowych.

Górnozaworowe silniki OHV są lekkie i ekonomiczne ze zoptymalizowanym zużyciem paliwa.

Seria profesjonalnych silników GX to:

Wytrzymałość: najwyższa jakość wykonania i użytych materiałów, technologia ohv

Moc: najwyższa moc osiągnięta z pojemności silnika

Żywotność: wszystkie podzespoły zaprojektowane do pracy ciągłej w ciężkich warunkach.

Ekonomia: najniższe zużycie paliwa w swojej klasie

Łatwy rozruch: zastosowany system dekompresji

Ekologia: spełnia wszystkie światowe normy

Model GX 390UT1 VSD7 OH (agregat) 11,0 KM (moc wg. starej normy to 13KM)

Typ silnika czterosuwowy, górnozaworowy OHV, chłodzony powietrzem, poziomy wał

Typ cylindra stal

Tym wału poziomy

Pojemność skokowa 389 cm<sup>3</sup>

Średnica x skok 88 x 64 mm

Kompresja 8,0 : 1

Moc max. 8,2 kW (11,0 KM) / 3600 obr-1

Moc ciągła 6,0 kW (8,0 KM) / 3000 obr-1 6,6 kW (8,9 KM) / 3600 obr-1

Max moment obrotowy 25,1 Nm / 2,56 kgm / 2500 obr-1

Zapłon elektroniczny

Rozruch ręczny (opcja: starter elektryczny)

Pojemność zbiornika paliwa 6,10 l

Zużycie paliwa 3,7 l/h / 3600 obr-1

Pojemność miski olejowej 1,1 l

Wymiary (dł x szer x wys) 405 x 450 x 443 mm

Masa 31,0 kg

## W skład dostawy wchodzi

1 x Kompletny agregat prądotwórczy podany w nagłówku oferty, z wyposażeniem opisanym w zakładce dane techniczne

1 x Instrukcja obsługi

1 x Karta gwarancyjna

**W skład dostawy NIE wchodzi olej konieczny do pierwszego zalania komory silnika agregatu, (agregaty wysyłamy "suche") wybierz olej dostępny w powyższej zakładce akcesoria, i dodaj do koszyka, do tego modelu potrzebujesz 1,1 litra oleju silnikowego, każdy typ oleju pokazany w tej zakładce może być stosowany z tym agregatem.**

**Dla pełnego wykorzystania możliwości agregatu, zalecamy dokupienie wtyczki 32A 230V 3 piny, która jest również dostępna w zakładce akcesoria**

**PRODUKT Z RACJI WAGI WYSYŁAMY NA PALECIE FIRMĄ KURIERSKĄ, LUB JEŚLI ZAKUP JEST BLISKO NASZEJ SIEDZIBY DOSTARCZAMY WŁASNYM TRANSPORTEM**

## Katalogi, cenniki, ulotki, warunki gwarancji

Umożliwiamy pobranie katalogów, ulotek, oraz cenników, najczęściej od tych cen udzielamy rabatów handlowych, zapraszamy do składania zapytań na produkty, których nie ma na naszej stronie.

Poniższe linki służą do pobierania, i/lub wyświetlenia wybranego pliku, oraz przekierowujemy do katalogów online producenta.

[2023 Cennik agregatów prądotwórczych Fogo z silnikiem Honda](#)

[2023 Cennik agregatów prądotwórczych Fogo z silnikiem Rato](#)

[2023 Cennik agregatów prądotwórczych Fogo z IP54](#)

[2023 Cennik agregatów prądotwórczych Fogo z silnikiem B&S](#)

[2023 Cennik motopomp Koshin](#)

[2023 Cennik wentylatorów oddymiających Fogo](#)

[2023 Cennik agregatów prądotwórczych AgroVolt by Fogo napędzanych WOM](#)

[2021 Katalog Fogo](#)



[2023 Katalog agregatów prądotwórczych AgroVolt by Fogo napędzanych WOM](#)  
[Warunki sprzedaży i gwarancji Fogo](#)  
[Instrukcja agregatów prądotwórczych AgroVolt by Fogo napędzanych WOM](#)  
[Instrukcja silnika agregatów prądotwórczych](#)

## Gwarancja:

- 24 miesiące z silnikiem MITSUBISI i HONDA \*
- 500 motogodzin z silnikiem MITSUBISI i HONDA \*
- \* przy równoczesnym zamówieniu do agregatu licznika motogodzin, wtedy w zależności od, tego co nastąpi wcześniej, okres użytkowania 2 lata, lub 500 motogodzin
- 12 miesięcy, w przypadku zamówienia, bez licznika motogodzin
- 12 miesięcy z silnikiem FOGO
- 36 miesięcy z silnikiem Briggs&Stratton

### Warunki przedłużonej gwarancji na agregaty prądotwórcze napędzane silnikami HONDA:

Silnik Honda podlegają przedłużonej gwarancji pod warunkiem wykonywania corocznych odpłatnych przeglądów a autoryzowanym serwisie urządzeń Honda :

Konsument do 36 miesięcy

Przedsiębiorca do 36 miesięcy

- **Szczegółowe warunki gwarancji na poniższym linku** ( Kliknij w logo 3 year warranty)



Chcesz wiedzieć jak dobrać agregat zapraszamy do naszego poradnika:

[Poradnik kliknij w niego](#)

### SŁOWNIK:

Wyjaśnienie skrótów w oznaczeniach produktów FOGO:

F - oznaczenie producenta "FOGO" Czyli początek oznaczenia F bez dodatkowej litery, będzie oznaczało, agregat z silnikiem Fogo - czyli najczęściej z Rato

H - producent silnika "HONDA" Czyli początek oznaczenia FH będzie oznaczało, agregat z silnikiem Honda

M - producent silnika "MITSUBISHI" Czyli początek oznaczenia FM będzie oznaczało, agregat z silnikiem Mitsubishi

V - producent silnika "B&S" llinia VANGUARD Czyli początek oznaczenia FV będzie oznaczało, agregat z silnikiem Briggs & Stratton

E - agregat wyposażony w elektryczny rozruch, litera występuje na końcu oznaczenia, np FH9000E

R - agregat z AVR (system stabilizacji napięcia), dla agregatów z gniazdem 400V stabilizacja na wszystkich 3 fazach, litera występuje na końcu oznaczenia, np FH9000R

C - agregat zabudowany / wyciszony, litera występuje na końcu oznaczenia, np FV10001CRA

A - agregat przystosowany do pracy w trybie automatycznym, w zestawie SZR, litera występuje na końcu oznaczenia, np FV10001CRA

T - duży zbiornik, litera występuje na końcu oznaczenia, np FV13000TRE

W - agregat z modułem spawalniczym, litera występuje na końcu oznaczenia, np



FM9220W

UWAGA! oznaczenie dla prądu trójfazowego 1 kVA = 0,8 kW np.: agregat FH7000 > 3~ / 7kVA = 5,8 kW

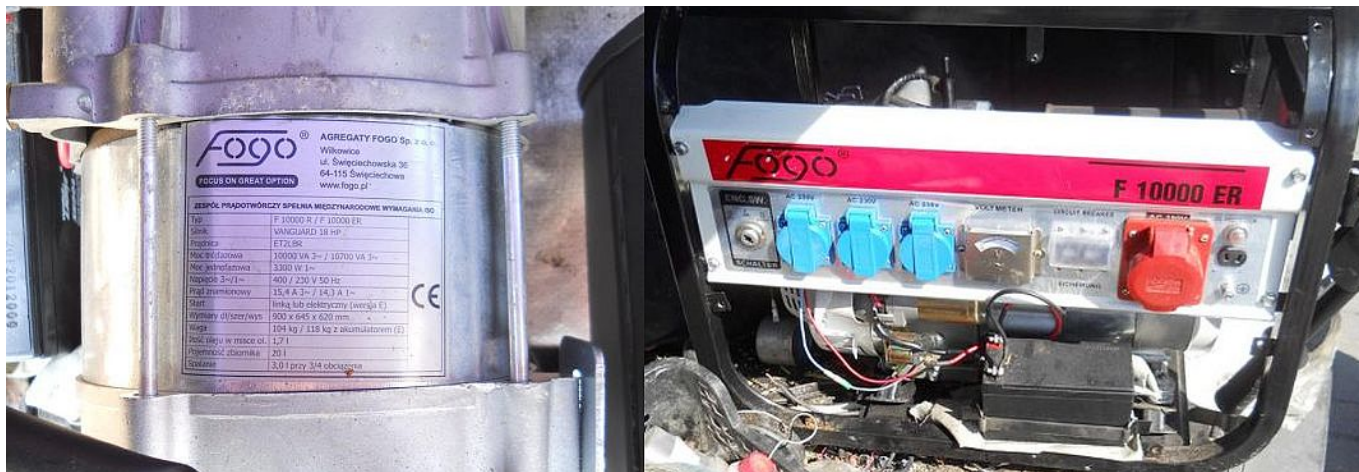
### UWAGA NA PODRÓBKĘ FOGO !!!!

Ostrzegamy, że w ostatnim czasie na rynku pojawiły się podróbki agregatów przenośnych naszej marki (w szczególności FH7001).

Podrobione urządzenia wyposażone są w nieoryginalne silniki!

Nieudolnie naśladują technologię, kolorystykę, motywy wzornicze, oraz logotypy wykorzystywane w produkcji agregatów Fogo.

**Poniższe zdjęcia nie mają nic wspólnego z agregatami Fogo oprócz nazwy**



Po raz kolejny jesteśmy zobowiązani ostrzec Państwa przed podróbkami agregatów produkcji Fogo. Podrobione urządzenia w prymitywny sposób naśladują technologię, wzornictwo, kolorystykę, a także wzorec logotypowy stosowane w procesie produkcji agregatów Fogo.



