



Dane aktualne na dzień: 12-06-2026 07:53

Link do produktu: <https://pajm.pl/fh6001-fogo-agregat-pradotworczy-p-8214.html>



## FH6001 FOGO Agregat prądowórczy 230V 6,2kW silnik na PB Honda GX390

Cena brutto	<b>5 258,00 zł</b>
Cena netto	<b>4 274,80 zł</b>
Dostępność	<b>Na zamówienie</b>
Czas wysyłki	<b>Od 2h dla produktów w naszym magazynie, produkty na zamówienie - zależnie od dostępności u dostawcy</b>
Numer katalogowy	<b>FH6001</b>
Kod producenta	<b>FH 6001</b>
Producent	<b>Fogo</b>

### Opis produktu

#### FH6001 Agregat prądowórczy

W agregatach FOGO z silnikami benzynowymi stosowane są wyłącznie profesjonalne silniki dla wymagających odbiorców. Zarówno silniki **B&S Vanguard**, jak i **Honda**, objęte są rozszerzoną **trzyletnią gwarancją dla przedsiębiorców i konsumentów**. Stosowane w nich silniki spełniają europejskie normy emisji spalin EURO 2 oraz najbardziej restrykcyjne amerykańskie CARB 3 oraz EPA 3. Gwarancja na silniki Honda obejmuje 28 państw UE a także Islandię, Norwegię, Szwajcarię, Ukrainę i Turcję.

**Agregaty prądowórcze na ramie** to urządzenia o prostej konstrukcji, w której zespół prądowórczy jest zamontowany na stelażu rurowym, pełniącym funkcję ochronną oraz umożliwiającym łatwe przenoszenie.

- Agregat Fogo FH 6001 to niezwykle wydajny agregat prądowórczy idealnie nadający się do nieprzerwanej, wielogodzinnej pracy.
- Urządzenie zbudowano w oparciu na wytrzymałym i bardzo wydajnym silniku marki Honda.
- Agregat osiąga moc znamionową na poziomie 5,6 kVA, co przy spalaniu na poziomie 2,7 l/h (przy 75% mocy) czyni go niezwykle mocnym i oszczędnym urządzeniem.
- Urządzenie zasilane benzyną z rozruchem ręcznym (linka).
- Budowa agregatu sprawia, że świetnie sprawdzi się w pracach mobilnych.
- Zwarta konstrukcja zapewnia niezwykłą trwałość, natomiast niewielkie rozmiary ułatwiają transport urządzenia.
- Sprzęt wyposażono w dwa gniazda, jedno typu 16A 230V Schuko, natomiast drugie typu 32A 3P IP 44.
- Aby zwiększyć funkcjonalność agregatu zainstalowano w nim również wyłącznik termiczny i czujnik poziomu oleju.
- Pomimo tego producent umożliwia dalszą rozbudowę urządzenia.
- Opcjonalnie można dodać do niego licznik czasu pracy czy zestaw uziemiający.
- Agregat Fogo FH 6001 to sprzęt jednofazowy wykonany z dbałością o najmniejsze szczegóły.
- Sprawdzi się doskonale w każdego rodzaju pracy, niezależnie od warunków.

x - oznacza że opcja nie jest dostępna dla tego agregatu

opcja - możliwość do kupienia do standardowego wyposażenia

#### FH6001

AVR x

Stabilizacja napięcia **+5/-10** %

Częstotliwość **50** Hz

Napięcie 1 fazowe **230** V

Sprawność **1** cos φ

Moc maksymalna **6,2** kVA

Moc znamionowa **5,6** kVA

Prąd znamionowy **24,3** A



Waga **62 kg**  
Długość **790 mm**  
Szerokość **600 mm**  
Wysokość **645 mm**  
**PRĄDNICA Synchroniczna**  
Model **K100G32**  
Stopień ochrony **23 Ip**  
**SILNIK - Producent: HONDA**  
Model Silnika **GX390**  
Rozruch **Linka**  
Rodzaj paliwa **Benzyna**  
Pojemność zbiornika **6,2 l**  
Spalanie przy mocy 75% **2,7 l/h**  
Moc akustyczna **97 Lwa / dB(A)**  
Ciśnienie akustyczne **75,9+/-0,8 LpAm / db(A)**

#### WYPOSAŻENIE:

Gniazdo 16A 230V Schuko **2 szt.**  
Gniazdo 16A 3P IP67 **x szt.**  
Gniazdo 16A 3P IP67 przemysłowe **x szt.**  
Gniazdo 16A 5P IP44 **x szt.**  
Gniazdo 16A 5P IP67 **x szt.**  
Gniazdo 32A 3P IP44 **x szt.**  
Gniazdo 32A 3P IP67 **x szt.**  
Gniazdo 32A 5P IP44 **x szt.**  
Gniazdo 32A 5P IP67 **x szt.**  
Gniazdo 63A 3P IP67 **x szt.**  
Wyłącznik termiczny **tak**  
Wyłącznik magneto-termiczny **x**  
Licznik czasu pracy **opcja**  
Czujnik poziomu oleju **tak**  
Zestaw transportow **opcja**  
Wąż spalinowy **opcja**  
Adapter do węża spalinowego **opcja**  
Akumulator (x)Ah **x**  
AUTOMATYKA **x**  
zestaw uziemiający **opcja**  
zestaw eksploatacyjny **opcja**

#### W skład dostawy wchodzi:

Agregat - informujemy, że w związku z ciągłym ulepszaniem produktów przez firmę FOGO, zdjęcia mogą nieznacznie odbiegać od stanu rzeczywistego.

**GRATIS\*** Olej do silnika, w ilości koniecznej do jego pierwszego zalania

Instrukcja obsługi

Gwarancja

**UWAGA: Skorzystaj z usługi przedsprzedażnego przeglądu, chcesz wiedzieć więcej kliknij w nasze logo:**

#### Warunki gwarancji:

Silnik:

Konsument 36 miesięcy

Przedsiębiorca 36 miesięcy

- **Szczegółowe warunki gwarancji na poniższym linku** ( Kliknij w logo 3 year warranty)

Prądnica:

Konsument 12 miesięcy z możliwością przedłużenia do 36\*

Przedsiębiorca 12 miesięcy z możliwością przedłużenia do 36\*

\*Warunkiem jest podpisanie i odesłanie kopii otrzymanej karty gwarancyjnej do firmy FOGO

#### Wyjaśnienia zakresu wyposażenia:

Tak, lub podana ilość, agregat jest w to wyposażony

- Nie ma możliwości zastosowania tego rozwiązania w tym agregacie

OPCJA - jest możliwość zastosowania tego rozwiązania za dopłatą, jeśli chcesz znać cenę wybranej opcji zadaj nam pytanie, podając jej numer.

#### SŁOWNIK:

Wyjaśnienie skrótów w oznaczeniach produktów FOGO:

F - oznaczenie producenta "FOGO"

H - producent silnika "HONDA"



M - producent silnika "MITSUBISHI"  
V - producent silnika "B&S" linia VANGUARD  
E - agregat wyposażony w elektryczny rozruch  
R - agregat z AVR (system stabilizacji napięcia), dla agregatów z gniazdem 400V stabilizacja na wszystkich 3 fazach  
C - agregat zabudowany / wyciszony  
S - agregat z modułem spawalniczym  
UWAGA! oznaczenie dla prądu trójfazowego 1 kVA = 0,8 kW np.: agregat FH7000 > 3~ / 7kVA = 5,8 kW

Chcesz wiedzieć jak dobrać agregat zapraszamy do naszego poradnika:

[PORADNIK](#)

### [UWAGA NA PODRÓBKI FOGO !!!!](#)

Ostrzegamy, że w ostatnim czasie na rynku pojawiły się podróbki agregatów przenośnych naszej marki (w szczególności FH7001).

Podrobione urządzenia wyposażone są w nieoryginalne silniki!

Nieudolnie naśladowują technologię, kolorystykę, motywy wzornicze, oraz logotypy wykorzystywane w produkcji agregatów Fogo.

### **UWAGA! Pojawiły się kolejne podróbki agregatów marki Fogo**

Po raz kolejny jesteśmy zobowiązani ostrzec Państwa przed podróbkami agregatów produkcji Fogo.

Podrobione urządzenia w prymitywny sposób naśladowują technologię, wzornictwo, kolorystykę, a także wzorec logotypowy stosowane w procesie produkcji agregatów Fogo.

### **Ostrzegamy: oszuści nadal sprzedają podróbki agregatów marki FOGO!**

Od oryginału produkcji FOGO różni je niemal wszystko: wzornictwo, podzespoły niewiadomego pochodzenia, jednak przede wszystkim bezpieczeństwo użytkownika i jakość wykonania.

Podróbki pochodzą najczęściej z Chin, a ich podobieństwo do oryginału polega głównie na:

- zastosowaniu czerwono-szarej kolorystyki,
- umieszczeniu naklejki z logo "FOGO",
- oznaczeniu nazwą konkretnego modelu np. "FH7001".

Tego typu agregaty prądotwórcze nie mają nic wspólnego z oryginalnymi produktami FOGO.

Oryginalne produkty FOGO cechuje nowoczesny design, markowe podzespoły, poświadczony normami poziom bezpieczeństwa eksploatacyjnego, co gwarantuje najwyższą jakość wykonania.

Warto zauważyć, że pirackie produkty charakteryzuje krótka żywotność, zawodność, a także niski poziom zastosowanych zabezpieczeń, co sprawia, że stanowią one realne zagrożenie dla zdrowia, a nawet życia użytkownika. Ponadto produkty nieoryginalne, nie kwalifikują się do naprawy ze względu na brak części zamiennych.

Najlepszą ochroną przed oszustami jest zaopatrywanie się w produkty firmy FOGO poprzez sieć dealerów, którzy gwarantują kompetentne doradztwo, fachowy serwis i najwyższą jakość produktów. Dokonując zakupu u dealera, mamy pewność nabycia oryginalnego urządzenia marki FOGO, które zawsze prezentuje jakość na światowym poziomie.

Jednocześnie chcemy podkreślić, że firma FOGO walczy z piractwem przemysłowym, a każdy jego ujawniony przypadek ściga karnie.

## Katalogi, cenniki, ulotki, warunki gwarancji

Umożliwiamy pobranie katalogów, ulotek, oraz cenników, najczęściej od tych cen udzielamy rabatów handlowych, zapraszamy do składania zapytań na produkty, których nie ma na naszej stronie.

Poniższe linki służą do pobierania , i/lub wyświetlenia wybranego pliku , oraz przekierowujemy do katalogów online producenta.

[2023 Cennik agregatów prądotwórczych Fogo z silnikiem Honda](#)

[2023 Cennik agregatów prądotwórczych Fogo z silnikiem Rato](#)

[2023 Cennik agregatów prądotwórczych Fogo z IP54](#)

[2023 Cennik agregatów prądotwórczych Fogo z silnikiem B&S](#)

[2023 Cennik motopomp Koshin](#)

[2023 Cennik wentylatorów oddymiających Fogo](#)

[2023 Cennik agregatów prądotwórczych AgroVolt by Fogo napędzanych WOM](#)

[2021 Katalog Fogo](#)

[2023 Katalog agregatów prądotwórczych AgroVolt by Fogo napędzanych WOM](#)



[Warunki sprzedaży i gwarancji Fogo](#)  
[Instrukcja agregatów prądotwórczych AgroVolt by Fogo napędzanych WOM](#)  
[Instrukcja silnika agregatów prądotwórczych](#)

## Gwarancja:

- 24 miesiące z silnikiem MITSHUBISI i HONDA \*
- 500 motogodzin z silnikiem MITSHUBISI i HONDA \*
- \* przy równoczesnym zamówieniu do agregatu licznika motogodzin, wtedy w zależności od, tego co nastąpi wcześniej, okres użytkowania 2 lata, lub 500 motogodzin
- 12 miesięcy, w przypadku zamówienia, bez licznika motogodzin
- 12 miesięcy z silnikiem FOGO
- 36 miesięcy z silnikiem Briggs&Stratton

### Warunki przedłużonej gwarancji na agregaty prądotwórcze napędzane silnikami HONDA:

Silnik Honda podlegają przedłużonej gwarancji pod warunkiem wykonywania corocznych odpłatnych przeglądów a autoryzowanym serwisie urządzeń Honda :

Konsument do 36 miesięcy

Przedsiębiorca do 36 miesięcy

- **Szczegółowe warunki gwarancji na poniższym linku** ( Kliknij w logo 3 year warranty)



Chcesz wiedzieć jak dobrać agregat zapraszamy do naszego poradnika:

[Poradnik kliknij w niego](#)

### SŁOWNIK:

Wyjaśnienie skrótów w oznaczeniach produktów FOGO:

F - oznaczenie producenta "FOGO" Czyli początek oznaczenia F bez dodatkowej litery, będzie oznaczało, agregat z silnikiem Fogo - czyli najczęściej z Rato

H - producent silnika "HONDA" Czyli początek oznaczenia FH będzie oznaczało, agregat z silnikiem Honda

M - producent silnika "MITSUBISHI" Czyli początek oznaczenia FM będzie oznaczało, agregat z silnikiem Mitsubishi

V - producent silnika "B&S" Ilinia VANGUARD Czyli początek oznaczenia FV będzie oznaczało, agregat z silnikiem Briggs & Stratton

E - agregat wyposażony w elektryczny rozruch, litera występuje na końcu oznaczenia, np FH9000E

R - agregat z AVR (system stabilizacji napięcia), dla agregatów z gniazdem 400V stabilizacja na wszystkich 3 fazach, litera występuje na końcu oznaczenia, np FH9000R

C - agregat zabudowany / wyciszony, litera występuje na końcu oznaczenia, np FV10001CRA

A - agregat przystosowany do pracy w trybie automatycznym, w zestawie SZR, litera występuje na końcu oznaczenia, np FV10001CRA

T - duży zbiornik, litera występuje na końcu oznaczenia, np FV13000TRE

W - agregat z modułem spawalniczym, litera występuje na końcu oznaczenia, np FM9220W



**UWAGA!** oznaczenie dla prądu trójfazowego 1 kVA = 0,8 kW np.: agregat FH7000 > 3~ / 7kVA = 5,8 kW

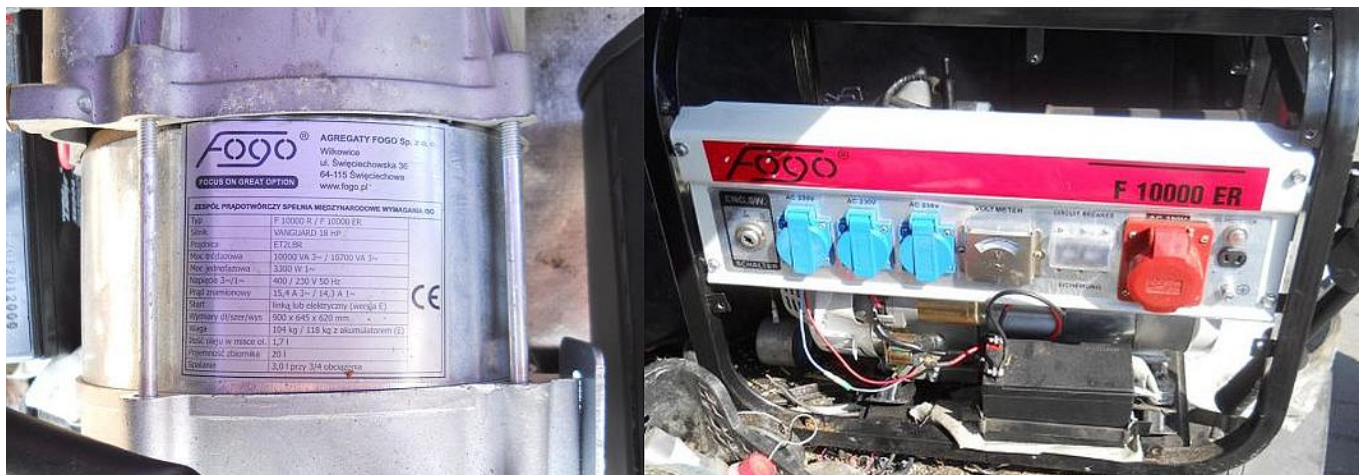
### **UWAGA NA PODRÓBKI FOGO !!!!**

Ostrzegamy, że w ostatnim czasie na rynku pojawiły się podróbki agregatów przenośnych naszej marki (w szczególności FH7001).

Podrobione urządzenia wyposażone są w nieoryginalne silniki!

Nieudolnie naśladują technologię, kolorystykę, motywy wzornicze, oraz logotypy wykorzystywane w produkcji agregatów Fogo.

**Poniższe zdjęcia nie mają nic wspólnego z agregatami Fogo oprócz nazwy**



Po raz kolejny jesteśmy zobowiązani ostrzec Państwa przed podróbkami agregatów produkcji Fogo. Podrobione urządzenia w prymitywny sposób naśladują technologię, wzornictwo, kolorystykę, a także wzorec logotypowy stosowane w procesie produkcji agregatów Fogo.



