



Dane aktualne na dzień: 16-06-2026 23:21

Link do produktu: <https://pajm.pl/f2001is-fogo-agregat-pradotworczy-p-11259.html>



F2001IS FOGO Agregat prądowórczy 230V 2,0kW Inverter AVR silnik na PB Rato R80i

Cena brutto	2 499,00 zł
Cena netto	2 031,71 zł
Cena poprzednia	2 623,00 zł
Dostępność	W naszym magazynie od 3 do 5 j.m.
Czas wysyłki	Od 2h dla produktów w naszym magazynie, produkty na zamówienie - zależnie od dostępności u dostawcy
Numer katalogowy	F2001IS
Kod producenta	F 2001 IS
Producent	Fogo

Opis produktu

F2001IS Agregat prądowórczy

Charakterystyka:

- Stabilna częstotliwość 50 Hz
- Inwerterowa technologia
- Regulacja napięcia $\pm 1\%$
- Niski poziom zakłóceń THD $\leq 3\%$
- Ultra cichy 89 dB(A)
- Tylko 22 kg
- Oszczędzanie paliwa poprzez automatyczną redukcję obrotów wraz ze spadkiem obciążenia
- Funkcja łączenia dwóch agregatów F 2001 IS w jeden zespół prądowórczy
- Funkcja ładowania akumulatora

FOGO F2001 IS. Jest inwerterowym agregatem prądowórczym o mocy znamionowej aż **1800 Wat - 1,8kW** (mocy maksymalnej 2000W - 2,0kW). Jest to uniwersalny, kompaktowy agregat prądowórczy posiadający pełną sinusoidę i bardzo stabilne parametry napięć i częstotliwości Hz. Agregat zbudowany w cichej kompaktowej obudowie, idealnie nadaje się do zasilania elektroniki, pieców CO, UPS. Do zasilania wszystkich delikatnych i bardzo wymagających urządzeń. Jest to świetna propozycja dla osób, które szukają agregatu inwerterowego w podstawowej mocy. W standardzie tego agregatu znajduje się - 1 gniazdko 230V, 12V gniazdko DC, które można wykorzystać do ładowania akumulatora przez dostarczone razem z agregatem przewody. Prąd tego 12V gniazdko to aż 8,3A.. Złącze do szeregowego połączenia dwóch takich samych agregatów do którego należy dokupić przewody o numerze 26790, które znajdziesz w zakładce akcesoria na karcie produktu. W wyniku takiego połączenia otrzymamy moc jednofazową 3,6 kW. Agregat ten zapewnia dosyć wysokie osiągi, przy kompaktowej wielkości oraz wadze jedynie 23kg.. Agregaty tej wielkości są poszukiwane na działki rekreacyjne, do campera, lub przyczepy campingowej, są dobrą alternatywą dla agregatów Fogo F3001IS, oraz F4000ISE. Dzięki technologii inwerterowej, stabilność i jakość zasilania jest lepsza niż z sieci. Dodatkowo agregat ten jest dobrze wyciszony, a **funkcja ECO**, powoduje oszczędność paliwa oraz jeszcze bardziej zmniejsza głośność agregatu, jeśli nie potrzebujemy pełnej mocy. F 2001IS to bardzo dobra propozycja w gamie agregatów prądowórczych o mocy do 2,0kW



Dane techniczne

Producent: FOGO
Typ: agregat prądotwórczy przenośny
Częstotliwość: 50 Hz
Napięcie: 230 V
Moc maksymalna: 2,0 kW
Moc znamionowa: 1,8 kW
Prąd znamionowy: 7,8 A
Silnik: Rato
Model: R 80 I
Pojemność: 79,7 cm³
Chłodzenie: Powietrze
Cylindry: 1
Takt: 4
Miska oleju: 0,35 L
Rozruch: Manualny
Paliwo: Benzyna
Zbiornik: 4 L
Spalanie (moc 50 / 100 %): 0,67 / 1,1 L / h
Hałas Lwa: 89 dB(A)
Waga: 22 kg
Długość: 498 mm
Szerokość: 290 mm
Wysokość: 459 mm

Wyposażenie standardowe

- Gniazdo 230 V 16 A
- Gniazdo i przewody do ładowania akumulatora 12 V 8,3 A
- Sygnalizacja przeciążenia
- Zabezpieczenie przeciążeniowe
- Lampka niskiego poziomu oleju

W skład dostawy wchodzi

1 x Kompletny agregat prądotwórczy podany w nagłówku oferty, z wyposażeniem opisanym w opisie i danych technicznych
1 x Instrukcja obsługi
1 x Karta gwarancyjna

Dostawa nie zawiera oleju koniecznego do jego uruchomienia, możesz go dokupić wybierając spośród produktów z zakładki akcesoria.

Pojemność miski oleju tego agregatu to 0,35 litra

Zalecamy 1 wymianę oleju do 5 godzin pracy (im szybciej tym lepiej), następane wymiany zgodnie z instrukcją obsługi

Katalogi, cenniki, ulotki, warunki gwarancji

Umożliwiamy pobranie katalogów, ulotek, oraz cenników, najczęściej od tych cen udzielamy rabatów handlowych, zapraszamy do składania zapytań na produkty, których nie ma na naszej stronie.

Poniższe linki służą do pobierania , i/lub wyświetlenia wybranego pliku , oraz przekierowujemy do katalogów online producenta.

[2023 Cennik agregatów prądotwórczych Fogo z silnikiem Honda](#)

[2023 Cennik agregatów prądotwórczych Fogo z silnikiem Rato](#)

[2023 Cennik agregatów prądotwórczych Fogo z IP54](#)

[2023 Cennik agregatów prądotwórczych Fogo z silnikiem B&S](#)

[2023 Cennik motopomp Koshin](#)

[2023 Cennik wentylatorów oddymiających Fogo](#)

[2023 Cennik agregatów prądotwórczych AgroVolt by Fogo napędzanych WOM](#)

[2021 Katalog Fogo](#)

[2023 Katalog agregatów prądotwórczych AgroVolt by Fogo napędzanych WOM](#)



[Warunki sprzedaży i gwarancji Fogo](#)
[Instrukcja agregatów prądotwórczych AgroVolt by Fogo napędzanych WOM](#)
[Instrukcja silnika agregatów prądotwórczych](#)

Gwarancja:

- 24 miesiące z silnikiem MITSHUBISI i HONDA *
- 500 motogodzin z silnikiem MITSHUBISI i HONDA *
- * przy równoczesnym zamówieniu do agregatu licznika motogodzin, wtedy w zależności od, tego co nastąpi wcześniej, okres użytkowania 2 lata, lub 500 motogodzin
- 12 miesięcy, w przypadku zamówienia, bez licznika motogodzin
- 12 miesięcy z silnikiem FOGO
- 36 miesięcy z silnikiem Briggs&Stratton

Warunki przedłużonej gwarancji na agregaty prądotwórcze napędzane silnikami HONDA:

Silnik Honda podlegają przedłużonej gwarancji pod warunkiem wykonywania corocznych odpłatnych przeglądów a autoryzowanym serwisie urządzeń Honda :

Konsument do 36 miesięcy

Przedsiębiorca do 36 miesięcy

- **Szczegółowe warunki gwarancji na poniższym linku** (Kliknij w logo 3 year warranty)



Chcesz wiedzieć jak dobrać agregat zapraszamy do naszego poradnika:

[Poradnik kliknij w niego](#)

SŁOWNIK:

Wyjaśnienie skrótów w oznaczeniach produktów FOGO:

F - oznaczenie producenta "FOGO" Czyli początek oznaczenia F bez dodatkowej litery, będzie oznaczało, agregat z silnikiem Fogo - czyli najczęściej z Rato

H - producent silnika "HONDA" Czyli początek oznaczenia FH będzie oznaczało, agregat z silnikiem Honda

M - producent silnika "MITSUBISHI" Czyli początek oznaczenia FM będzie oznaczało, agregat z silnikiem Mitsubishi

V - producent silnika "B&S" Ilinia VANGUARD Czyli początek oznaczenia FV będzie oznaczało, agregat z silnikiem Briggs & Stratton

E - agregat wyposażony w elektryczny rozruch, litera występuje na końcu oznaczenia, np FH9000E

R - agregat z AVR (system stabilizacji napięcia), dla agregatów z gniazdem 400V stabilizacja na wszystkich 3 fazach, litera występuje na końcu oznaczenia, np FH9000R

C - agregat zabudowany / wyciszony, litera występuje na końcu oznaczenia, np FV10001CRA

A - agregat przystosowany do pracy w trybie automatycznym, w zestawie SZR, litera występuje na końcu oznaczenia, np FV10001CRA

T - duży zbiornik, litera występuje na końcu oznaczenia, np FV13000TRE

W - agregat z modułem spawalniczym, litera występuje na końcu oznaczenia, np FM9220W



UWAGA! oznaczenie dla prądu trójfazowego 1 kVA = 0,8 kW np.: agregat FH7000 > 3~ / 7kVA = 5,8 kW

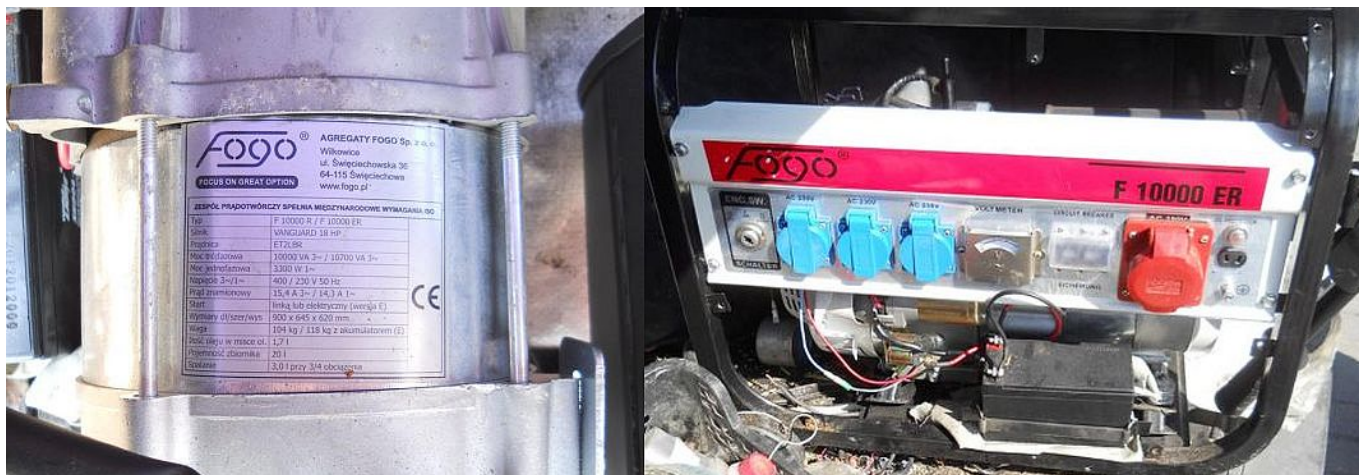
UWAGA NA PODRÓBKI FOGO !!!!

Ostrzegamy, że w ostatnim czasie na rynku pojawiły się podróbki agregatów przenośnych naszej marki (w szczególności FH7001).

Podrobione urządzenia wyposażone są w nieoryginalne silniki!

Nieudolnie naśladowują technologię, kolorystykę, motywy wzornicze, oraz logotypy wykorzystywane w produkcji agregatów Fogo.

Poniższe zdjęcia nie mają nic wspólnego z agregatami Fogo oprócz nazwy



Po raz kolejny jesteśmy zobowiązani ostrzec Państwa przed podróbkami agregatów produkcji Fogo. Podrobione urządzenia w prymitywny sposób naśladowują technologię, wzornictwo, kolorystykę, a także wzorec logotypowy stosowane w procesie produkcji agregatów Fogo.



